

MOTOMAN GP20

Manipulation et applications
générales avec la série GP



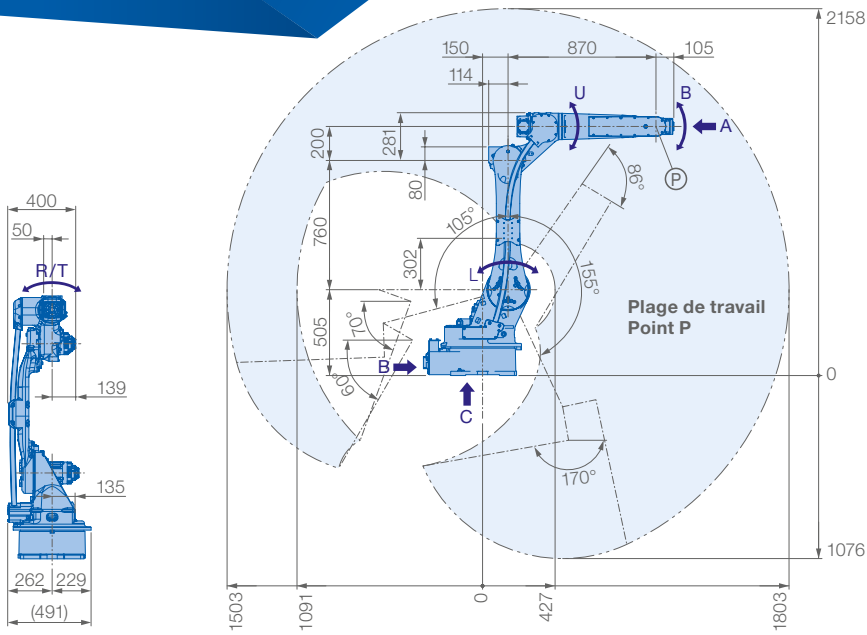
Le MOTOMAN GP20 est un robot industriel 6 axes très polyvalent avec une charge utile pouvant aller jusqu'à 20 kg. Il dispose d'une plage de travail de 1 802 mm et peut atteindre des temps de cycle très rapides avec une excellente précision de répétabilité.

Son design fin, notamment du poignet, permet une utilisation dans de nombreuses applications, comme la manipulation de pièces ou le chargement/déchargement de machines. Grâce à son poignet robuste disposant d'un indice de protection IP67, le GP20 est également parfaitement adapté aux opérations d'usinage ou de ponçage.

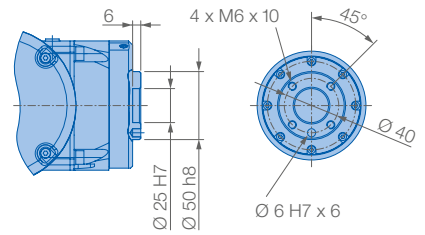
Associé au boîtier de programmation standard « Teach Pendant », le GP20 peut être parfaitement intégré dans des environnements automatisés. Grâce au boîtier de programmation innovant « Smart Pendant » de type tablette tactile, ce robot constitue une excellente solution pour débiter en matière d'automatisation.

POINTS FORTS

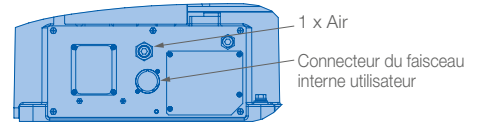
- Design fin
- Polyvalent : large éventail d'applications
- Puissant : charge utile de 20 kg
- Grande plage de travail : 1 802 mm
- Poignet robuste, faibles vibrations
- Rapide : vitesses et accélérations élevées des axes
- Mise en service, utilisation et maintenance simplifiées



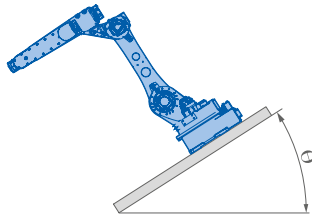
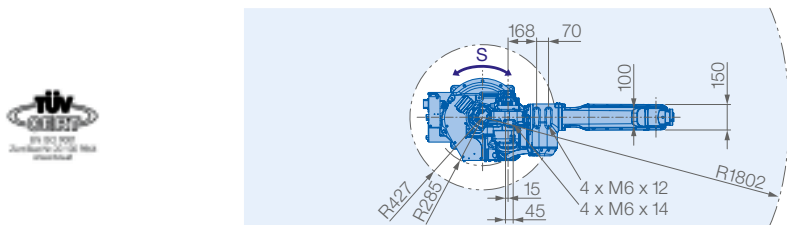
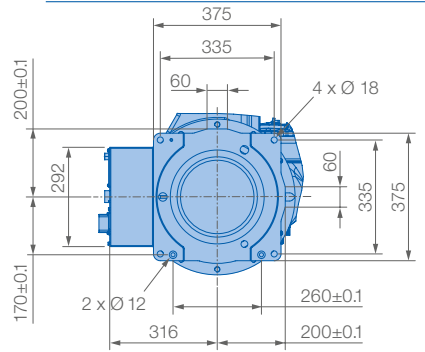
Vue A



Vue B

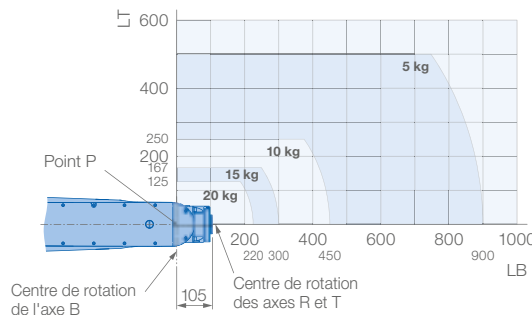


Vue C



Angle de montage du robot Ø [deg.]	Plage de mouvement de l'axe S [deg.]
0 ≤ Ø ≤ 30	±180 max pas de limite
30 < Ø ≤ 35	±60 max
35 < Ø	±30 max

Charge admissible au poignet



Options de montage : sol, plafond, mur, incliné*
 Protection IP : IP54 (corps S, L, U), IP67 (poignet)
 *avec condition d'angle - voir tableau sur la gauche

Préviens toute interaction du robot avec :

- Des gaz corrosifs, des liquides ou des gaz explosifs
- Une exposition à l'eau, à l'huile ou à la poussière
- Du bruit électrique excessif (plasma)

Spécifications GP20					
Axes	Amplitude maximale du mouvement [°]	Vitesse maximale [°/s]	Couple autorisé [Nm]	Moment d'inertie autorisé [kg · m ²]	Axes contrôlés
S	±180	210	-	-	6
L	+155/-105	210	-	-	Charge admissible max. [kg]
U	+160/-86	265	-	-	Répétabilité [mm]
R	±200	420	44	2,3	Plage de travail R max. [mm]
B	±140	420	44	2,3	Température [°C]
T	±455	720	24,5	1,2	Humidité [%]
					Poids [kg]
					Alimentation élec. moyenne [kVA]

YASKAWA France

Division Robotique
 Parc d'activités de la Forêt
 5 chemin des Fontenelles
 44140 Le Bignon, France

Tél. +33 (0)2 40 13 19 19
 info.fr@yaskawa.eu.com
 www.yaskawa.fr